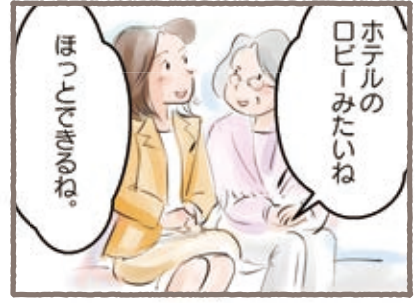
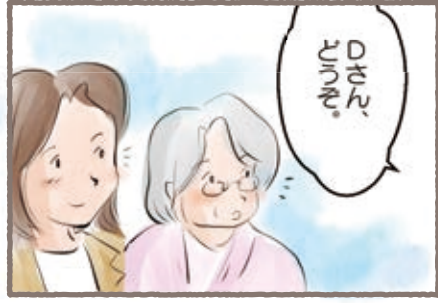


heartful sketch  
**ハートフル  
 スケッチ**  
**もの忘れが  
 気になるDさん**  
 シニア編  
 Vol.5



2月号へ続く

医療法人 唐虹会  
**虹と海のホスピタル**  
 Rainbow & Sea Hospital  
 ☎ 0955-77-0711  
 〒847-0031 佐賀県唐津市原842-1  
 受付: 月~土曜日 9:00~17:00  
 診療科目: 心療内科・精神科/内科/歯科

虹と海のホスピタル 検索

● JR東唐津駅よりタクシーで5分 ● 唐津ICより車で約1分

**もの忘れについて**

人間の脳は50代をピークに老化現象が始まるといわれています。歳を重ねていけば誰しも感じるもの忘れ。忘れっぽいのがひどくなっただけで認知症とは一概に言えません。ただ、物忘れの影には脳梗塞など重大な病気が隠れている場合も少なくありません。

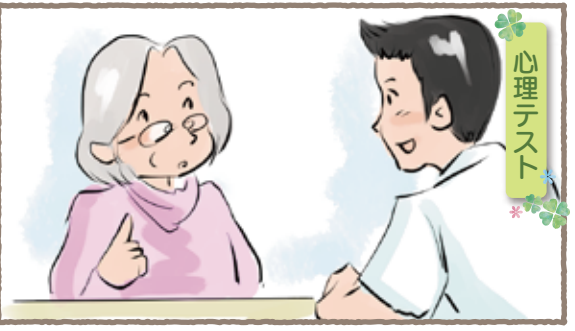
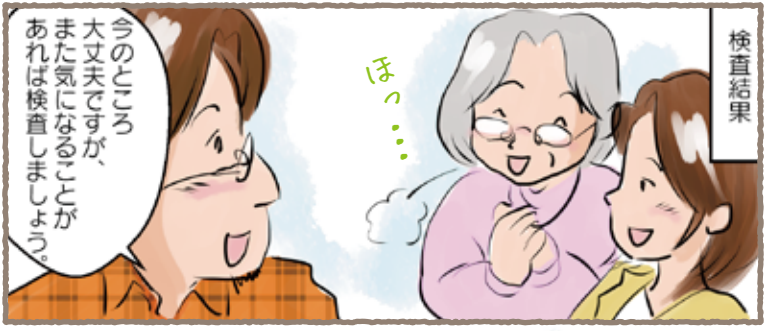
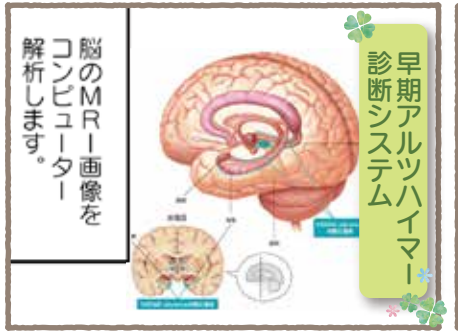
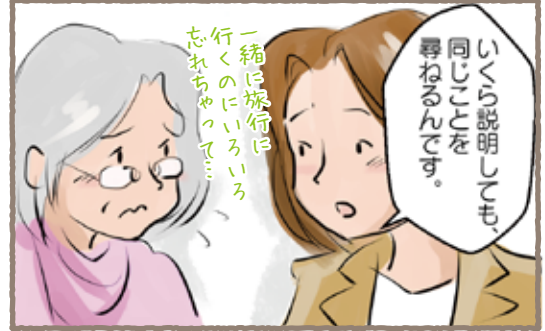
気になることや心配なことなどは、早めに専門機関へご相談ください。

院長 進藤 太郎 医師



heartful sketch  
**ハートフル  
 スケッチ**

シニア編  
**もの忘れが  
 気になるよき**  
 最終回



おわり

医療法人 唐虹会  
**虹と海のホスピタル**  
 Rainbow & Sea Hospital  
 ☎ 0955-77-0711  
 〒847-0031 佐賀県唐津市原842-1  
 受付：月～土曜日 9:00～17:00  
 診療科目：心療内科・精神科／内科／歯科  
 虹と海のホスピタル 検索  
 ● JR東唐津駅よりタクシーで5分 ● 唐津ICより車で約1分

**もの忘れ外来**  
 について  
 院長 進藤 太郎 医師

ご自分やご家族のもの忘れが認知症なのか調べたいときや、どこに相談したらよいか分からない場合、「もの忘れ外来」が受診しやすいと思います。  
 当院の「もの忘れ外来」では早期発見・早期治療のために、MRI・脳波などの検査機器によるデータはもちろん、問診、記憶力テストなども心まえ総合的に診断します。お気軽にご相談ください。